

แนวทางการประเมินแผนปฏิบัติการกระทรวงสาธารณสุขสู่ความเป็นเลิศ 4 เรื่อง ปีงบประมาณ 2563

1. หลักการและเหตุผล

ตามที่ กระทรวงสาธารณสุข ได้จัดทำแผนยุทธศาสตร์กระทรวงสาธารณสุข ระยะ 20 ปี พ.ศ.2560-2579 ภายใต้การพัฒนาความเป็นเลิศ 4 เรื่อง ได้แก่

- (1) ส่งเสริมสุขภาพ ป้องกันโรค และคุ้มครองผู้บริโภคเป็นเลิศ (Promotion Prevention & Protection Excellence)
- (2) บริการเป็นเลิศ (Service Excellence)
- (3) บุคลากรเป็นเลิศ (People Excellence)
- (4) บริหารเป็นเลิศด้วยธรรมาภิบาล (Governance Excellence)

2. เกณฑ์การประเมินผล

ในปีงบประมาณ 2563 หน่วยงานในสังกัดกระทรวงสาธารณสุขได้นำแผนยุทธศาสตร์กระทรวงสาธารณสุข มาเป็นกรอบในการจัดทำแผนปฏิบัติการกระทรวงสาธารณสุขสู่ความเป็นเลิศ 4 เรื่อง ประกอบด้วย 15 แผนงาน 41 โครงการ และ 67 ตัวชี้วัด เพื่อนำไปสู่เป้าหมาย “ประชาชนสุขภาพดี เจ้าหน้าที่มีความสุข และระบบสุขภาพที่ยั่งยืน” กองยุทธศาสตร์และแผนงาน สำนักงานปลัดกระทรวงสาธารณสุข ได้มีการประเมินผลการดำเนินงานภายใต้แผนปฏิบัติการกระทรวงสาธารณสุขสู่ความเป็นเลิศ 4 เรื่อง เป็นปีที่สี่ ซึ่งในปีงบประมาณ 2563 ได้กำหนดเกณฑ์การประเมินผล ดังนี้

(1) ผลผลิต/ผลลัพธ์ ประเมินจากเกณฑ์เป้าหมายรอบ 6 เดือน และ 12 เดือน ที่หน่วยงาน ผู้รับผิดชอบ ตัวชี้วัดกำหนดในรายละเอียดตัวชี้วัดกระทรวงสาธารณสุข ประจำปีงบประมาณ 2563

(2) ความเหมาะสมของตัวชี้วัด โดยมีเกณฑ์ที่ใช้ในการประเมินผล ดังนี้

- เกณฑ์ความสอดคล้องของตัวชี้วัดที่ตอบสนองต่อยุทธศาสตร์/แผนงาน

- เกณฑ์ตัวชี้วัดตอบสนองต่อนโยบายสำคัญ/เร่งด่วน ได้แก่ นโยบายรัฐบาล แผนการปฏิรูปประเทศ แผนพัฒนาเศรษฐกิจและสังคมแห่งชาติ ฉบับที่ 12 แผนยุทธศาสตร์กระทรวงสาธารณสุข ระยะ 20 ปี และนโยบายกระทรวงสาธารณสุข

- เกณฑ์ขนาดและความรุนแรงของปัญหา หรือมีผลกระทบเป็นวงกว้าง

- เกณฑ์การเป็นตัวชี้วัดหลักที่สะท้อนผลผลิต หรือผลลัพธ์ของการดำเนินงาน

1) ตัวชี้วัดหลักที่เป็นเกณฑ์เป้าหมายของการดำเนินงานที่สามารถวัดผลได้เลย

2) ตัวชี้วัดหลักที่มีตัวชี้วัดย่อยมากกว่า 1 ตัว จะเลือกประเมินตัวชี้วัดย่อยที่สะท้อนผลผลิต

หรือผลลัพธ์ของตัวชี้วัดหลัก

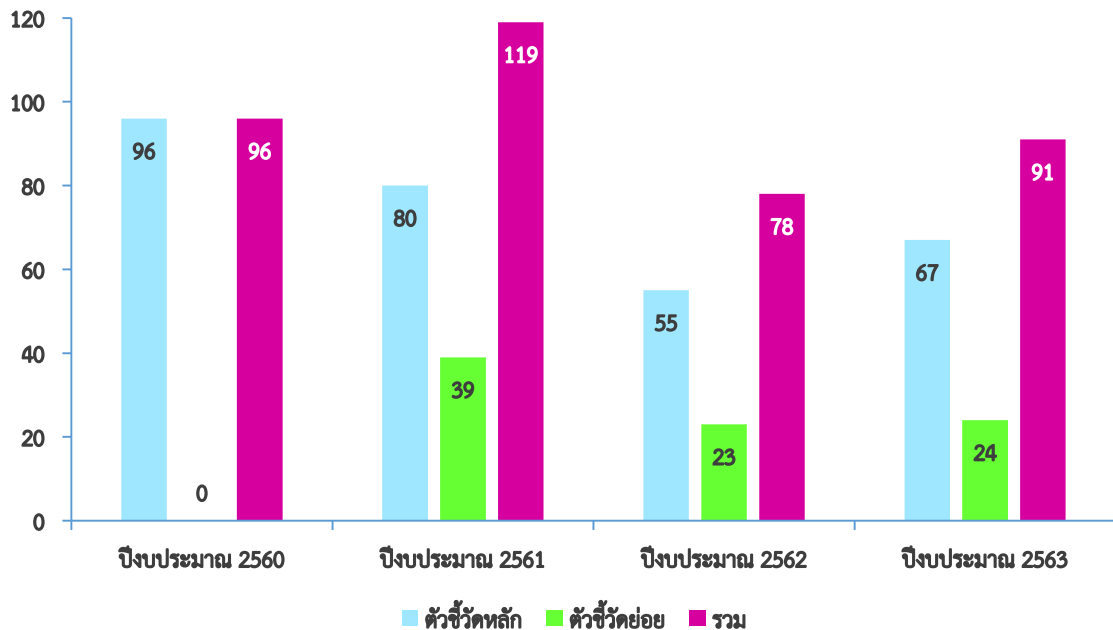
- เกณฑ์การประเมินที่มุ่งไปสู่เป้าหมาย ”ประชาชนสุขภาพดี เจ้าหน้าที่มีความสุข ระบบสุขภาพยั่งยืน”

(3) เกณฑ์การใช้จ่ายงบประมาณ โดยใช้เกณฑ์ตามที่ตั้งงบประมาณกำหนด คือ การเบิกจ่ายงบประมาณรายจ่ายในภาพรวมในไตรมาสที่ 2 ร้อยละ 55 และ ไตรมาสที่ 4 ร้อยละ 100

3. ตัวชี้วัดกระทรวงสาธารณสุข ปีงบประมาณ 2560-2563

เมื่อเปรียบเทียบจำนวนตัวชี้วัดที่ใช้ในการประเมินผลของกระทรวงสาธารณสุข ปีงบประมาณ 2560-2563 พบว่า จำนวนตัวชี้วัดมีแนวโน้มใกล้เคียงกัน ยกเว้นปีงบประมาณ 2561 มีตัวชี้วัดเพิ่มขึ้น และมีข้อสังเกตว่าตั้งแต่ปีงบประมาณ 2561 เป็นต้นมา มีการกำหนดตัวชี้วัดย่อยภายใต้ตัวชี้วัดหลัก ดังภาพที่ 1

ภาพที่ 1 การเปรียบเทียบตัวชี้วัดของกระทรวงสาธารณสุข ปีงบประมาณ 2560-2563



4. ตัวชี้วัดกระทรวงสาธารณสุขที่ใช้ในการประเมินผล ในปีงบประมาณ 2563

ประกอบด้วยตัวชี้วัดกระทรวงสาธารณสุข จำนวน 67 ตัวชี้วัด จำแนกเป็น ตัวชี้วัดหลัก จำนวน 67 ตัวชี้วัด และภายใต้ตัวชี้วัดหลักมีตัวชี้วัดย่อย จำนวน 24 ตัวชี้วัด รวมเป็นตัวชี้วัดที่ใช้ในการประเมินผล จำนวน 91 ตัวชี้วัด เมื่อพิจารณาตัวชี้วัดแผนปฏิบัติการกระทรวงสาธารณสุขสู่ความเป็นเลิศ 4 เรื่อง ปีงบประมาณ 2563 ที่ใช้ในการประเมินผลจำแนกตามหน่วยงาน พบว่า กรมการแพทย์ มีตัวชี้วัดมากที่สุด จำนวน 31 ตัวชี้วัด รองลงมาคือ สำนักงานปลัดกระทรวงสาธารณสุข จำนวน 24 ตัวชี้วัด กรมอนามัย จำนวน 13 ตัวชี้วัด และ กรมสนับสนุนบริการสุขภาพ จำนวน 10 ตัวชี้วัด ส่วนกรมสุขภาพจิต กรมควบคุมโรค สำนักงานคณะกรรมการอาหารและยา กรมการแพทย์แผนไทยและการแพทย์ทางเลือก กรมวิทยาศาสตร์ การแพทย์ และหน่วยงานในสังกัดกระทรวงสาธารณสุข มีจำนวนตัวชี้วัด 1-4 ตัวชี้วัด ดังตารางที่ 1

ตารางที่ 1 ตัวชี้วัดที่ใช้ในการประเมินผลของกระทรวงสาธารณสุข ในปีงบประมาณ 2563

หน่วยงาน	ตัวชี้วัดที่ประเมินผล	ตัวชี้วัดหลัก	ตัวชี้วัดย่อย	รวม
กรมการแพทย์	24, 29, 30, 34, 35, 36, 37, 38, 39, 40, 41, 42, 43, 44, 46	15	16	31
กรมอนามัย	1, 2, 3, 5, 6, 7, 9, 10, 14, 15, 16, 18, 19	13	-	13
กรมสนับสนุนบริการสุขภาพ	22, 23, 51	3	7	10
กรมสุขภาพจิต	4, 32, 33	3	1	4
กรมควบคุมโรค	13, 25	2	-	2
สำนักงานคณะกรรมการอาหารและยา	17, 26	2	-	2
กรมการแพทย์แผนไทยและการแพทย์ทางเลือก	31	1	-	1
กรมวิทยาศาสตร์การแพทย์	65	1	-	1
▪ สำนักงานหลักประกันสุขภาพแห่งชาติ	62	1	-	1
▪ สถาบันการแพทย์ฉุกเฉินแห่งชาติ	47	1	-	1
▪ สถาบันพระบรมราชชนก	53	1	-	1
สำนักงานปลัดกระทรวงสาธารณสุข	รวม (สป.)	24		24
• กองบริหารการสาธารณสุข	27, 28, 45, 48, 49, 50, 56, 61	8	-	8
• สำนักงานสนับสนุนระบบปฐมภูมิและคลินิกหมอครอบครัว	11, 20, 21, 57	4	-	4
• กองยุทธศาสตร์และแผนงาน	8, 58, 59	3	-	3
• กองเศรษฐกิจสุขภาพและหลักประกันสุขภาพ	63, 64	2	-	2
• กองสาธารณสุขฉุกเฉิน	12	1	-	1
• กองบริหารทรัพยากรบุคคล	52	1	-	1
• ศูนย์ปฏิบัติการต่อต้านการทุจริต	54	1	-	1
• กลุ่มพัฒนาระบบบริหาร	55	1	-	1
• ศูนย์เทคโนโลยีสารสนเทศและการสื่อสาร	60	1	-	1
• กองตรวจราชการ	66	1	-	1
• กองกฎหมาย	67	1	-	1
รวม		67	24	91

ที่มา : รายละเอียดตัวชี้วัดกระทรวงสาธารณสุข ประจำปีงบประมาณ 2563, กองยุทธศาสตร์และแผนงาน สำนักงานปลัดกระทรวงสาธารณสุข

ในปีงบประมาณ 2563 จำนวนตัวชี้วัดตามแผนปฏิบัติการกระทรวงสาธารณสุขสู่ความเป็นเลิศ 4 เรื่อง จำนวน 67 ตัวชี้วัด โดยมีตัวชี้วัดเดิมในปีงบประมาณ 2562 จำนวน 50 ตัวชี้วัด และเป็นตัวชี้วัดใหม่ ในปีงบประมาณ 2563 จำนวน 17 ตัวชี้วัด ดังตารางที่ 2

ตารางที่ 2 ตัวชี้วัดตามแผนปฏิบัติการกระทรวงสาธารณสุขสู่ความเป็นเลิศ 4 เรื่อง ปีงบประมาณ 2563 จำแนกเป็นตัวชี้วัดใหม่และตัวชี้วัดเดิม

หน่วยงาน รับผิดชอบ	ชื่อตัวชี้วัด	ตัวชี้วัดเดิม	ตัวชี้วัดใหม่
กรมการแพทย์	24. ตาย-ผู้ป่วยหลอดเลือดสมอง	✓	
กรมการแพทย์	29. ตาย-ทารกแรกเกิด	✓	
กรมการแพทย์	30. ดูแลประคับประคอง	✓	
กรมการแพทย์	34. ติดเชื้อ com.-acquire	✓	
กรมการแพทย์	35. Refracture prevention	✓	
กรมการแพทย์	36. STEMI-F2	✓	
กรมการแพทย์	37. มะเร็ง-ผ่าตัด เคมี รังสีรักษา	✓	
กรมการแพทย์	38. CKD	✓	
กรมการแพทย์	39. ตาบอด ต้อกระจก	✓	
กรมการแพทย์	40. บริจาคอวัยวะ	✓	
กรมการแพทย์	41. ผู้ป่วยยาเสพติดเข้ารับการบำบัด	✓	
กรมการแพทย์	42. ผู้ป่วยยาเสพติดกลุ่มเสี่ยงเข้ารับการบำบัด		✓
กรมการแพทย์	43. การฟื้นฟูสภาพ ระยะกลาง	✓	
กรมการแพทย์	44. ODS	✓	
กรมการแพทย์	46. ตาย-ผู้ป่วยฉุกเฉินใน รพ	✓	
กรมอนามัย	1. ตายมารดา	✓	
กรมอนามัย	2. พัฒนาการสมวัย	✓	
กรมอนามัย	3. เด็ก 0-5 ปี สูงดีสมส่วน	✓	
กรมอนามัย	5. เด็กวัยเรียน สูงดีสมส่วน	✓	
กรมอนามัย	6. คลอดมีชีพ หญิง 15-19 ปี	✓	
กรมอนามัย	7. ผู้สูงอายุที่มีภาวะพึ่งพิง		✓
กรมอนามัย	9. Long Term Care	✓	
กรมอนามัย	10. ความรอบรู้สุขภาพ เรื่องกิจกรรมทางกาย		✓
กรมอนามัย	14. การใช้สารเคมีทางการเกษตร		✓
กรมอนามัย	15. การสัมผัสสารเคมีทางการเกษตร		✓
กรมอนามัย	16. ฐานข้อมูลอาชีวอนามัยด้านเกษตรกรรม		✓
กรมอนามัย	18. Green & Clean Hospital	✓	
กรมอนามัย	19. ปัจจัยเสี่ยงด้านสิ่งแวดล้อม	✓	
กรมสนับสนุนบริการสุขภาพ	22. ผู้ป่วยได้รับการดูแลจาก อสม. หมอประจำบ้าน		✓
กรมสนับสนุนบริการสุขภาพ	23. จำนวน อสม. หมอประจำบ้าน		✓
กรมสนับสนุนบริการสุขภาพ	51. รายได้จากการท่องเที่ยวเชิงสุขภาพ		✓
กรมสุขภาพจิต	4. IQ	✓	
กรมสุขภาพจิต	32. เข้าถึงบริการ-ซึมเศร้า	✓	
กรมสุขภาพจิต	33. ฆ่าตัวตายสำเร็จ	✓	
กรมควบคุมโรค	13. ผู้ป่วยเบาหวาน ความดัน	✓	

หน่วยงาน รับผิดชอบ	ชื่อตัวชี้วัด	ตัวชี้วัดเดิม	ตัวชี้วัดใหม่
กรมควบคุมโรค	25. TB. รายใหม่	✓	
สนง.คณะกรรมการอาหารและยา	17. ผลิตภัณฑ์สุขภาพกลุ่มเสี่ยง	✓	
สนง.คณะกรรมการอาหารและยา	26. RDU	✓	
กรมการแพทย์แผนไทยฯ	31. การแพทย์แผนไทย (ไม่รวมส่งเสริม)	✓	
กรมวิทยาศาสตร์การแพทย์	65. นวัตกรรม	✓	
สนง.หลักประกันสุขภาพแห่งชาติ	62. ความแตกต่างอัตราการใช้สิทธิ-ผู้ป่วยใน	✓	
สถาบันการแพทย์ฉุกเฉินแห่งชาติ	47. เข้าถึงบริการการแพทย์ฉุกเฉิน	✓	
สถาบันพระบรมราชชนก	53. บริหารจัดการกำลังคน	✓	
กองบริหารการสาธารณสุข สป.	27. AMR	✓	
กองบริหารการสาธารณสุข สป.	28. ส่งต่อนอกเขต	✓	
กองบริหารการสาธารณสุข สป.	45. คลินิกกัญชาทางการแพทย์		✓
กองบริหารการสาธารณสุข สป.	48. ER คุณภาพ		✓
กองบริหารการสาธารณสุข สป.	49. ผู้ป่วยไม่ฉุกเฉินในห้องฉุกเฉิน		✓
กองบริหารการสาธารณสุข สป.	50. บริการการท่องเที่ยวทางทะเล		✓
กองบริหารการสาธารณสุข สป.	56. HA ชั้น 3	✓	
กองบริหารการสาธารณสุข สป.	61. รับยาที่ร้านยา		✓
สำนักสนับสนุนระบบสุขภาพปฐมภูมิ สป.	11. พขอ.	✓	
สำนักสนับสนุนระบบสุขภาพปฐมภูมิ สป.	20. PCC.	✓	
สำนักสนับสนุนระบบสุขภาพปฐมภูมิ สป.	21. แพทย์เวชศาสตร์ครอบครัว		✓
สำนักสนับสนุนระบบสุขภาพปฐมภูมิ สป.	57. รพ.สต.ติดดาว	✓	
กองยุทธศาสตร์และแผนงาน สป.	8. ผู้สูงอายุมีพฤติกรรมสุขภาพพึงประสงค์		✓
กองยุทธศาสตร์และแผนงาน สป.	58. องค์กรแห่งความสุข	✓	
กองยุทธศาสตร์และแผนงาน สป.	59. คุณภาพข้อมูล	✓	
กองเศรษฐกิจสุขภาพฯ สป.	63. สิทธิประโยชน์กลาง-ผู้ป่วยใน	✓	
กองเศรษฐกิจสุขภาพฯ สป.	64. วิกฤตการเงิน	✓	
กองสาธารณสุขฉุกเฉิน สป.	12. ภาวะฉุกเฉินทางสาธารณสุข	✓	
กองบริหารทรัพยากรบุคคล สป.	52. ผลิตและพัฒนาากำลังคน	✓	
ศูนย์ปฏิบัติการต่อต้านการทุจริต	54. ITA	✓	
กลุ่มพัฒนาระบบบริหาร สป.	55. PMQA	✓	
ศูนย์เทคโนโลยีฯ สป.	60. Smart Hospital	✓	
กองตรวจราชการ สป.	66. พัฒนาระบบบริหารจัดการ-เขตสุขภาพ		✓
กองกฎหมาย สป.	67. กฎหมาย	✓	
รวม		50	17

5. ระบบรายงาน/ระบบข้อมูลที่ใช้ในการประเมินผลตัวชี้วัดกระทรวงสาธารณสุข ปีงบประมาณ 2563

ระบบรายงาน/ระบบข้อมูลที่ใช้ในการประเมินผลตัวชี้วัดกระทรวงสาธารณสุข ปีงบประมาณ 2563 ใช้ข้อมูลจาก 4 ระบบ ได้แก่

- (1) ระบบข้อมูลเพื่อการบริหารยุทธศาสตร์ด้านสุขภาพ (Strategic Management System : SMS)
- (2) ระบบคลังข้อมูลด้านการแพทย์และสุขภาพ Health Data Center (HDC)
- (3) ระบบ Health Performance Indicator (Health KPI)
- (4) ระบบรายงานของหน่วยงานผู้รับผิดชอบตัวชี้วัดที่จัดเก็บเอง

6. ระยะเวลาในการประเมินผลตัวชี้วัดกระทรวงสาธารณสุข ปีงบประมาณ 2563

กองยุทธศาสตร์และแผนงาน สำนักงานปลัดกระทรวงสาธารณสุข กำหนดให้มีการประเมินผลการดำเนินงานตามแผนปฏิบัติราชการกระทรวงสาธารณสุขสู่ความเป็นเลิศ 4 เรื่อง ปีละ 2 ครั้ง ดังนี้

ครั้งที่ 1 รอบ 6 เดือน (ผลการดำเนินงานของเดือนตุลาคม 2562-มีนาคม 2563)

ครั้งที่ 2 รอบ 12 เดือน ปีงบประมาณ 2563 (ผลการดำเนินงานของเดือนตุลาคม 2562-กันยายน 2563) โดยให้หน่วยงานรับผิดชอบตัวชี้วัดตรวจสอบความถูกต้อง และความครบถ้วนของข้อมูลในระบบรายงาน HDC, Health KPI และ SMS ให้แล้วเสร็จภายในวันที่ 17 เมษายน และวันที่ 17 ตุลาคม 2563

สำหรับหน่วยงานที่รับผิดชอบตัวชี้วัดที่มีการจัดเก็บข้อมูลจากระบบรายงานของหน่วยงานเอง ขอให้บันทึกข้อมูลเข้าระบบ Health KPI รอบ 6 เดือน ภายในวันที่ 17 เดือนเมษายน 2563 และ รอบ 12 เดือน ภายในวันที่ 17 ตุลาคม 2563