

คู่มือการวิเคราะห์
ข้อมูลคุณภาพชีวิต ความสุขและความผูกพันในองค์กร
ของบุคลากรในสังกัดกระทรวงสาธารณสุข
(HAPPINOMETER)
ด้วยโปรแกรม SPSS

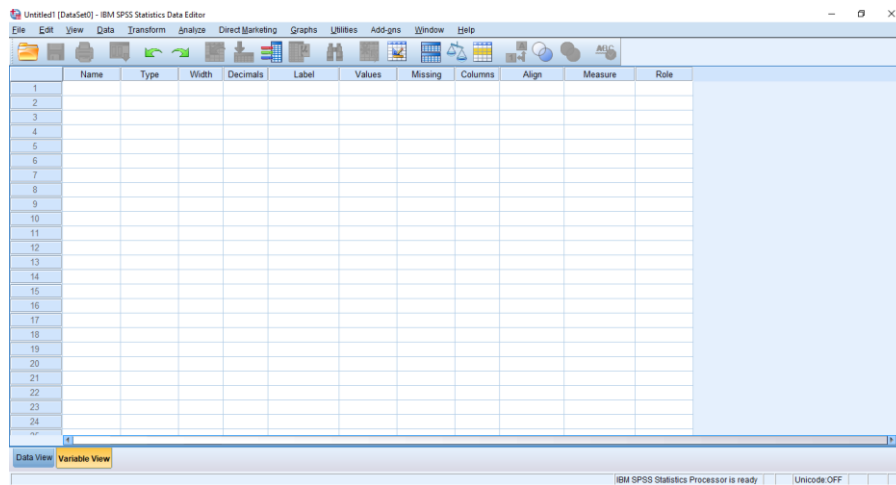


สารบัญ

1. นำเข้าและตั้งค่าข้อมูล.....	1
2. การหาผลรวม ร้อยละ ค่าเฉลี่ย ของข้อมูล.....	3
3. การหาความสัมพันธ์ของข้อมูล.....	6

1. นำเข้าและตั้งค่าข้อมูล

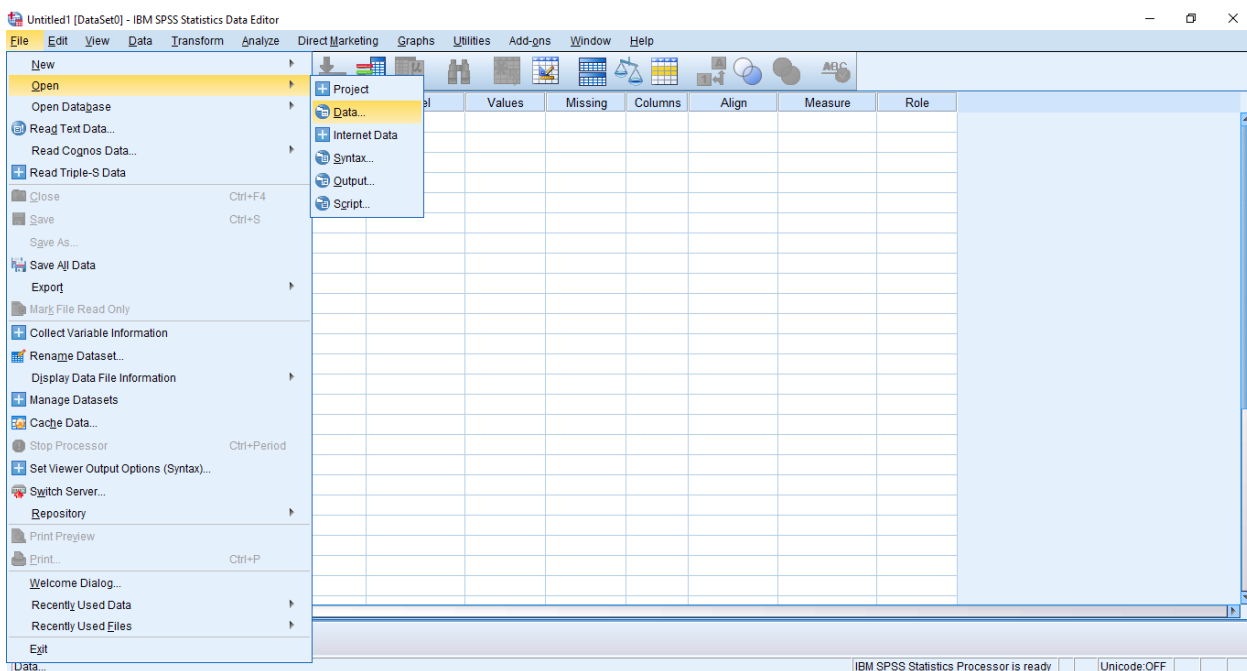
เมื่อเปิดโปรแกรม SPSS ขึ้นมา จะปรากฏหน้าต่างโปรแกรมตามภาพ



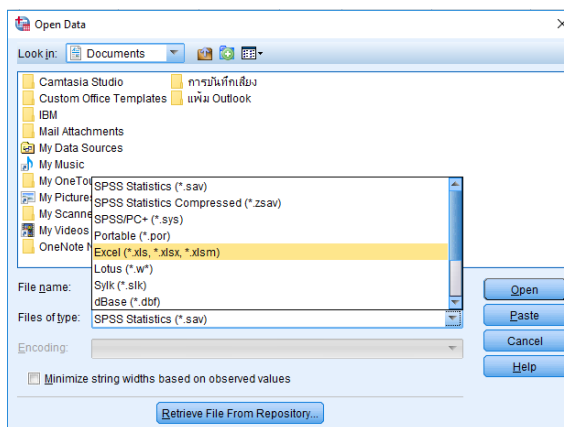
โดยโปรแกรมจะมี 2 แถบ sheet หลัก คือ

- 1) Data View คือ แถบ sheet สำหรับแสดงข้อมูลดิบที่ต้องการวิเคราะห์ทั้งหมด
- 2) Variable View คือ แถบ sheet สำหรับสร้างตัวแปร ตั้งค่าต่าง ๆ ของตัวแปรที่กำหนดขึ้น และการกำหนดค่า Missing ให้กับตัวแปรด้วย โดยแต่ละตัวแปรมีความหมายดังนี้
 - Name คือ ชื่อตัวแปร พิมพ์ชื่อตรงคอลัมน์ Name : sex
 - Type คือ ประเภทของตัวแปร โดยส่วนมากจะกำหนดแค่ Numeric (ใช้กับตัวแปรที่เป็นตัวเลข) กับ String (ใช้กับตัวแปรที่เป็นตัวอักษร)
 - Width คือ จำนวนตำแหน่งของข้อมูลที่ป้อน
 - Decimals คือ จำนวนตำแหน่งทศนิยมที่ต้องการป้อน
 - Label คือ ช่องสำหรับการอธิบายชื่อตัวแปร
 - Values คือ กำหนดคำอธิบายให้กับค่าตัวแปร เช่น 1 = เพศชาย 2 = เพศหญิง
 - Missing คือ กำหนดค่าที่ไม่นำไปวิเคราะห์ มี 2 แบบ
 - User Missing ผู้วิจัยเป็นผู้กำหนด เช่น 9, 99, 999, ...
 - System Missing โปรแกรมจะกำหนดให้เอง
 - Column คือ จำนวนความกว้างของค่าตัวแปร หรือ ชื่อตัวแปร หรือ label ตัวแปร
 - Align คือ การกำหนดว่าจะให้แสดงค่าตัวแปรในหน้า Data View เป็นแบบชิดซ้าย กึ่งกลาง หรือชิดขวา
 - Measure คือ ระดับการวัดของข้อมูล มี 3 รูปแบบ ได้แก่ Scale (Interval, Ratio), Ordinal และ Nominal

นำเข้าข้อมูลด้วย file excel ทำได้โดย เลือกเมนู file --- open --- Data



จากนั้น ให้โปรแกรมแสดงไฟล์ excel ที่ต้องการด้วยการเลือกที่ file of type เป็น excel แล้วค้นหาไฟล์ excel ที่มีอยู่ จากนั้น กด open

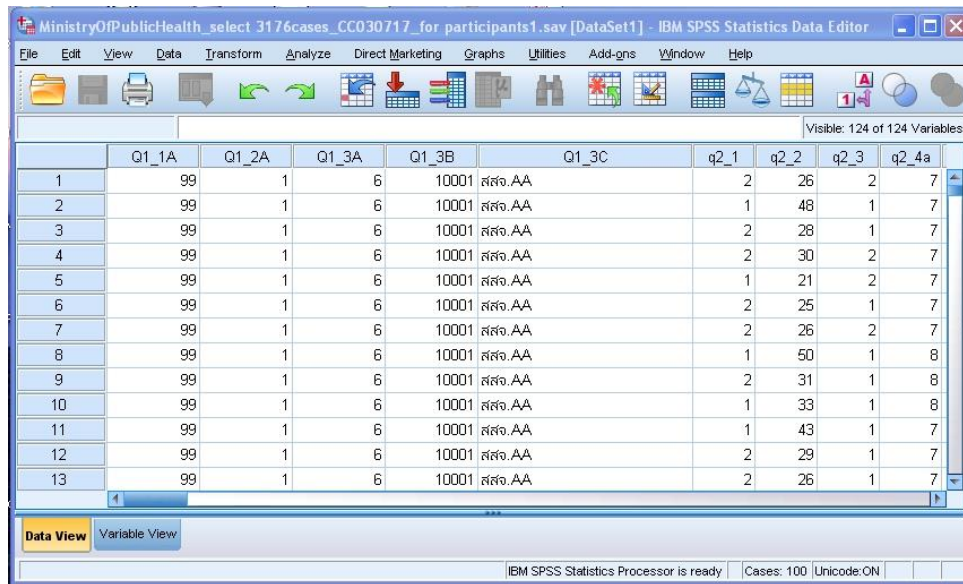


จากนั้น ให้ไปตั้งค่า Variable view ตามที่ได้กำหนดไว้ (หรือ copy จากไฟล์ต้นฉบับที่ กยพ.ได้ทำไว้)

2. การหาผลรวม ร้อยละ ค่าเฉลี่ย ของข้อมูล

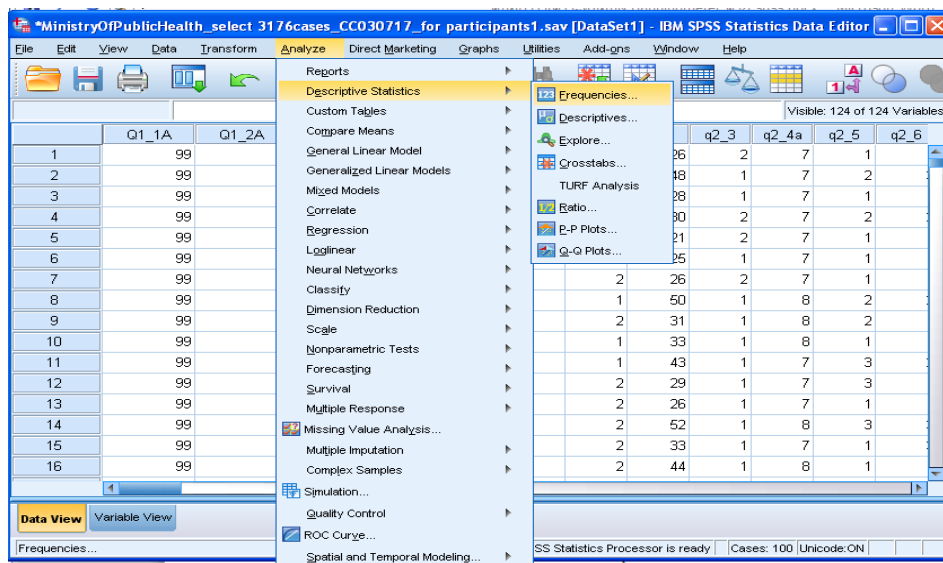
ตัวอย่าง หาผลรวม ร้อยละ ค่าเฉลี่ย ของตัวแปร เพศ

1) เปิดไฟล์ข้อมูลของหน่วยงานที่เป็น SPSS File (.sav) จะปรากฏหน้าต่างดังภาพ

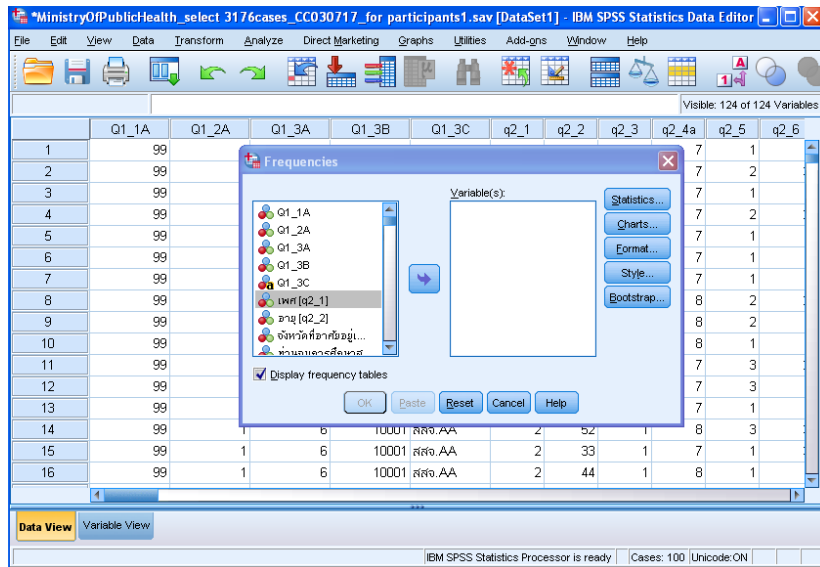


	Q1_1A	Q1_2A	Q1_3A	Q1_3B	Q1_3C	q2_1	q2_2	q2_3	q2_4a
1	99	1	6	10001	สสง. AA	2	26	2	7
2	99	1	6	10001	สสง. AA	1	48	1	7
3	99	1	6	10001	สสง. AA	2	28	1	7
4	99	1	6	10001	สสง. AA	2	30	2	7
5	99	1	6	10001	สสง. AA	1	21	2	7
6	99	1	6	10001	สสง. AA	2	25	1	7
7	99	1	6	10001	สสง. AA	2	26	2	7
8	99	1	6	10001	สสง. AA	1	50	1	8
9	99	1	6	10001	สสง. AA	2	31	1	8
10	99	1	6	10001	สสง. AA	1	33	1	8
11	99	1	6	10001	สสง. AA	1	43	1	7
12	99	1	6	10001	สสง. AA	2	29	1	7
13	99	1	6	10001	สสง. AA	2	26	1	7

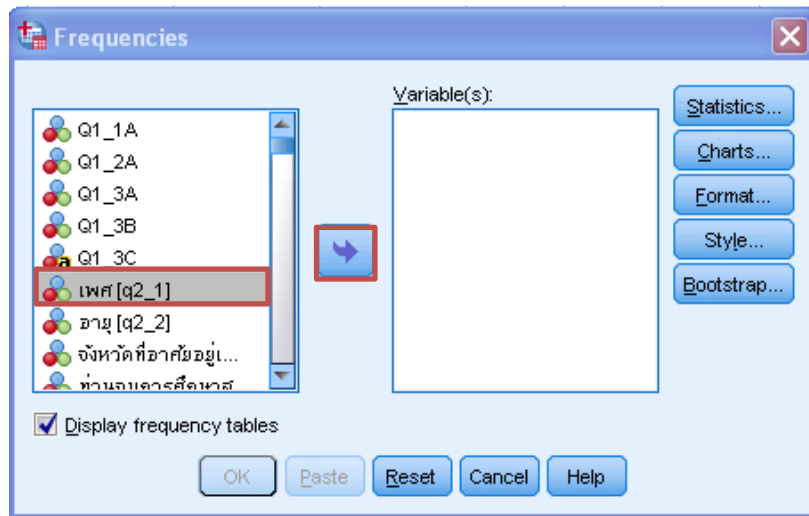
2) คลิกเมาส์ที่ Analyze > Descriptive Statistics > Frequencies... จะปรากฏหน้าต่างดังภาพ



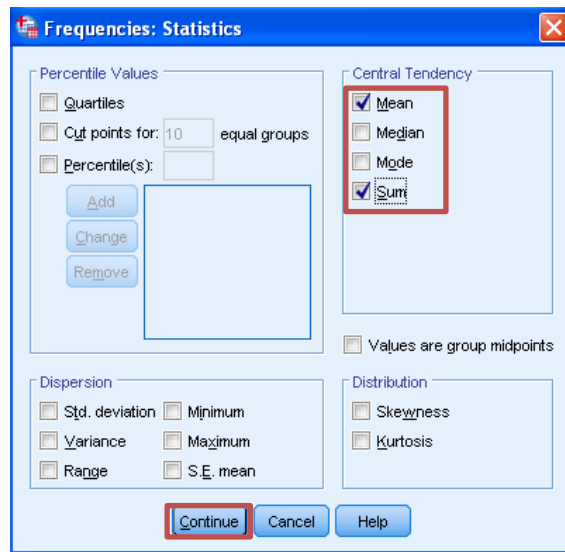
	q2_3	q2_4a	q2_5	q2_6
26	2	7	1	
48	1	7	2	
28	1	7	1	
30	2	7	2	
21	2	7	1	
25	1	7	1	
2	26	2	7	1
1	50	1	8	2
2	31	1	8	2
1	33	1	8	1
1	43	1	7	3
2	29	1	7	3
2	26	1	7	1
2	52	1	8	3
2	33	1	7	1
2	44	1	8	1



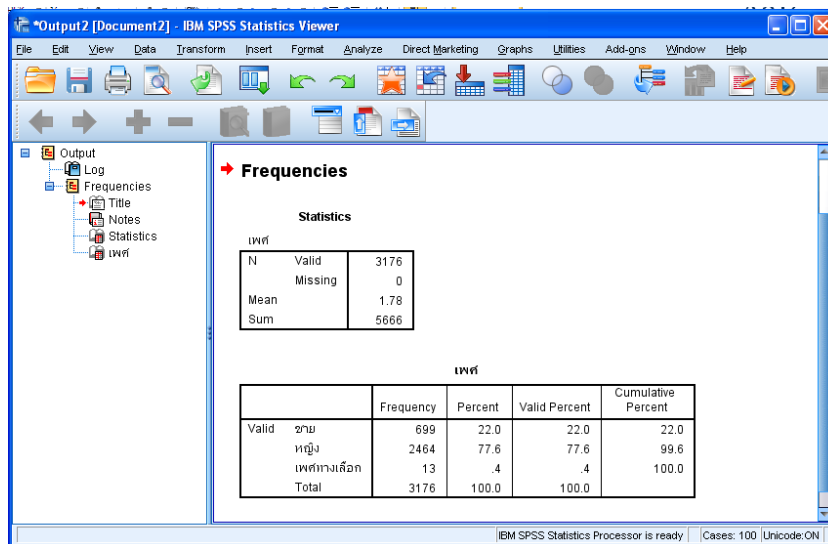
3) คลิกเมาส์เลือกตัวแปรที่ต้องการวิเคราะห์ (Variable) ในที่นี้คือ เพศ ด้านซ้าย แล้วคลิกลูกศรตรงกลาง ดังภาพ



4) คลิก Statistics ที่มุมบนซ้ายของหน้าต่าง Frequencies จากนั้นคลิก ผลรวม (Sum) และ ค่าเฉลี่ย (Mean) แล้วคลิก Continue แล้วคลิก OK ดังภาพ



5) จะมีหน้าต่าง Output โผล่ขึ้นมาที่หน้าจอ

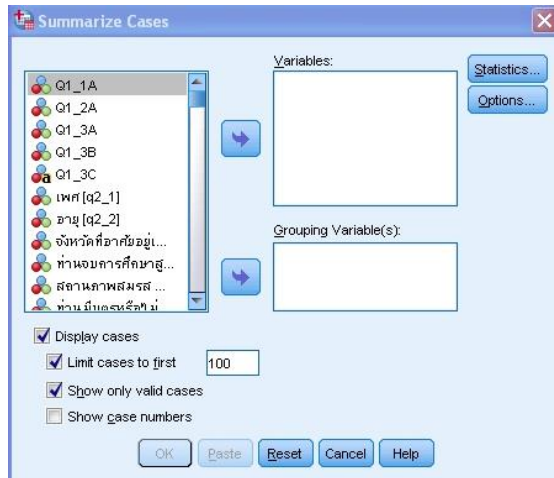
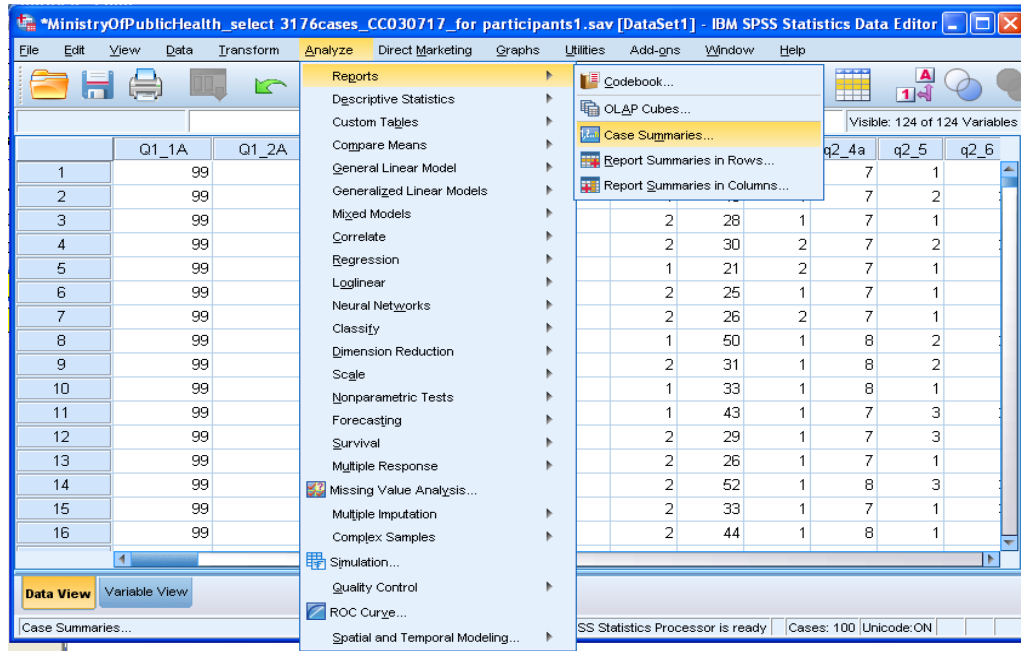


การแปลผลข้อมูล ดังนี้ มีผู้ตอบแบบสอบถามทั้งหมด 3,176 คน แบ่งเป็นเพศชาย 699 คน คิดเป็นร้อยละ 22 เพศหญิง 2,464 คน คิดเป็นร้อยละ 77.6 และเพศทางเลือก 13 คน คิดเป็นร้อยละ 0.4

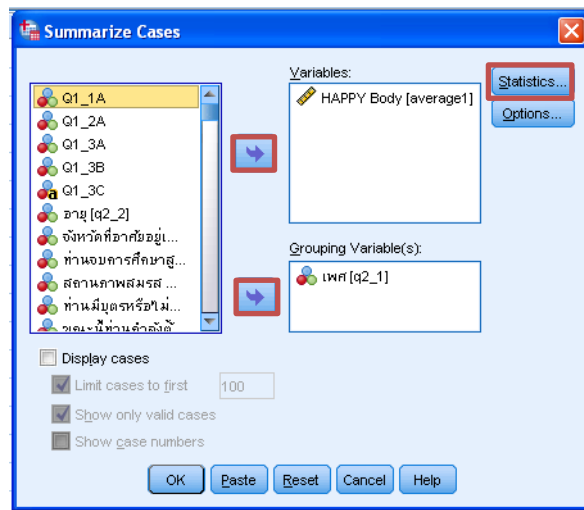
3. การหาความสัมพันธ์ของข้อมูล

ตัวอย่าง หาความสัมพันธ์ระหว่างเพศ กับ สุขภาพกายดี (Happy Body)

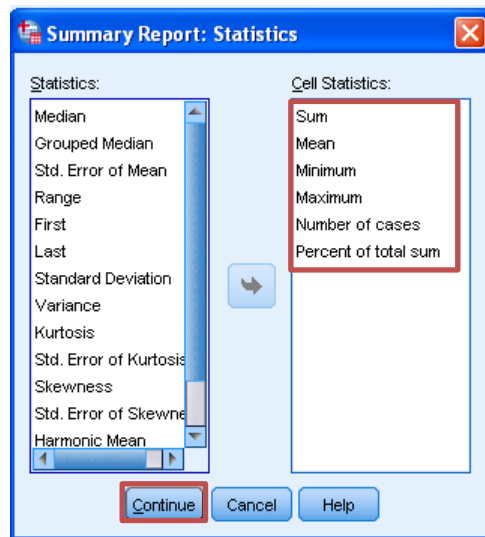
1) คลิกเมาส์ที่ Analyze > Reports > Case Summarise... จะปรากฏหน้าต่างดังภาพ



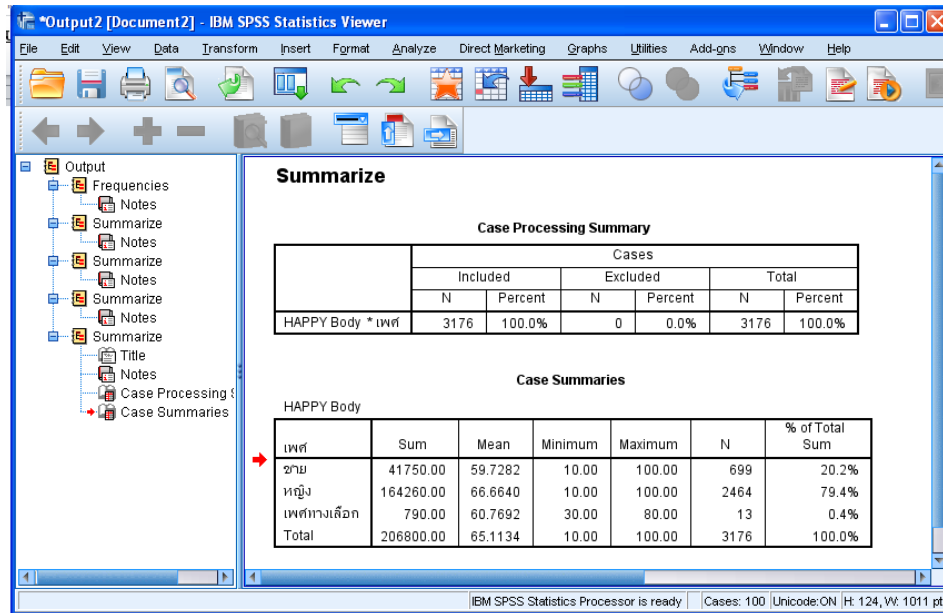
2) คลิกเลือกตัวแปรที่ต้องการหาความสัมพันธ์ ในที่นี้ คือ เพศ กับ สุขภาพกายดี (Happy Body) คลิกลูกศรตรงกลาง แล้วคลิก Statistics... (มุมบนขวาของหน้าต่าง Summarize Cases)



3) คลิกเพื่อเลือกสถิติที่ต้องการวิเคราะห์ ในที่นี้เลือก ผลรวม (Sum) ค่าเฉลี่ย (Mean) ค่าต่ำสุด (Minimum) ค่าสูงสุด (Maximum) จำนวนผู้ตอบแบบสอบถาม (Number of Cases) และ ร้อยละของผลรวม (Percent of total Sum) จากนั้น คลิก Continue แล้วคลิก OK ดังภาพ



4) จะมีหน้าต่าง Output โข้วขึ้นมาที่หน้าจอ



การแปลผลข้อมูล ความสุขด้านสุขภาพกายดี (Happy Body) ดังนี้

- เพศชาย ผลรวม (Sum) 41,750 ค่าเฉลี่ย (Mean) ค่า 59.7282 ต่ำสุด (Minimum) 10 ค่าสูงสุด (Maximum) 100 จำนวนผู้ตอบแบบสอบถาม (Number of Cases) 699 คน และ ร้อยละของผลรวม (Percent of total Sum) 20.2

- เพศหญิง ผลรวม (Sum) 164,260 ค่าเฉลี่ย (Mean) ค่า 66.6640 ต่ำสุด (Minimum) 10 ค่าสูงสุด (Maximum) 100 จำนวนผู้ตอบแบบสอบถาม (Number of Cases) 2,464 คน และ ร้อยละของผลรวม (Percent of total Sum) 79.4

จากข้อมูลของหน่วยงานดังกล่าว เพศหญิงมีความสุขด้านสุขภาพกายดี (Happy Body) สูงกว่าเพศชาย