

องค์ประกอบของความสุข

1. สุขเงิน (พอมมี พอกิน)
2. สุขกาย (ร่างกายสมวัย)
3. สุขใจ

การวางแผนการใช้เงินหลังเกษียณ

เป็นการวางแผนเพื่อประมาณการ การใช้เงินหลังเกษียณ โดยเอาอายุปัจจุบันของตนเองเป็นตัวตั้งต้น แล้วกำหนดระยะเวลาของการหาเงินก่อนเกษียณ และระยะเวลาของการใช้เงินก่อนเสียชีวิต พร้อมทั้งกำหนดเป้าหมายและสรุปหนี้สินของตนเอง

สูตรที่ใช้ในการคำนวณ

ระยะเวลาการใช้เงิน 20 ปี * 12 เดือน = 240 เดือน *
จำนวนเงินต่อเดือนที่ตนเองคิดว่าจะใช้ในอนาคต

3 พลังมหัศจรรย์.....สร้างเงินก้อนโต

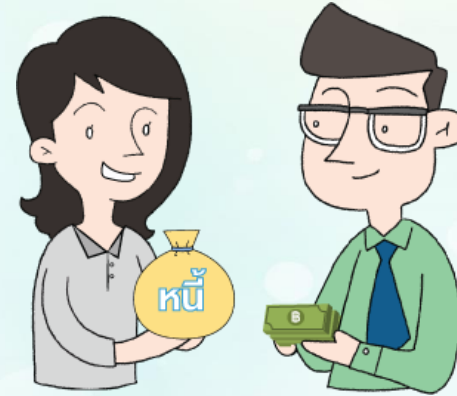
เงินรวม = เงินต้น * (1 + อัตราผลตอบแทน)^{เวลา}

เงินต้น = เงินออมเล็ก ๆ แต่ละงวด (ยิ่งมาก ยิ่งดี)

ระยะเวลา = จำนวนงวดที่ต้องออม “ต่อเนื่อง” (ยิ่งนาน ยิ่งดี)

อัตราผลตอบแทน = อัตราผลตอบแทนเฉลี่ยต่องวด (ยิ่งเยอะ ยิ่งดี)

สร้างความสุขทางการเงิน



เรื่องต้องรู้สู่การลงทุน

- รู้จักตัวเอง
- รู้จักเครื่องมือ
- รู้จักจังหวะลงทุน

กองทุนรวมมี 2 ประเภท

1. แบ่งตามประเภทของการขายคืนหน่วยลงทุน
 - กองทุนปิด (Close - End Fund)
 - กองทุนเปิด (Open - End Fund)
2. แบ่งตามนโยบายการลงทุน

รู้จักตัวเอง

1. เป้าหมายการลงทุน

- ต้องการลงทุนเพื่ออะไร
- ต้องการใช้จ่ายเงินประมาณเท่าไร
- ต้องการบรรลุเป้าหมายเมื่อใด

2. ข้อจำกัดการลงทุน

- ระยะเวลาลงทุน
- ความต้องการสภาพคล่อง
- ภาษี
- ข้อจำกัดทางกฎหมาย
- ข้อจำกัดเฉพาะของผู้ลงทุนแต่ละราย

3. ผลตอบแทนที่ต้องการ

- อัตราผลตอบแทนที่ต้องการควรสอดคล้องกับความเสี่ยงที่ยอมรับได้
- เพียงพอที่จะตอบสนองความต้องการและบรรลุเป้าหมายทางการเงิน
- เป็นไปได้ เช่น 5% -10%

4. ความเสี่ยงที่ยอมรับได้ ระดับความเสี่ยงที่ยอมรับได้ คือ ระดับความผันผวนจากการลงทุนที่อยู่ในขอบเขตที่ผู้ลงทุนมีความสบายใจ ที่จะถือครองสินทรัพย์ตามสัดส่วนที่กำหนดไว้ โดยจะต้องวิเคราะห์ 2 ประเด็นหลัก

- ความยินดีรับความเสี่ยง
- ความสามารถรับความเสี่ยง



รู้จักเครื่องมือสู่การลงทุน

การลงทุนแบ่งเป็น 2 ประเภท

1. การลงทุนในสินทรัพย์ที่จับต้องได้

- อสังหาริมทรัพย์
- เจริญกษาปณ์
- วัตถุโบราณ

2. การลงทุนในทรัพย์สินทางการเงิน

- เงินฝาก
- สลากออมทรัพย์
- สหกรณ์ออมทรัพย์
- ตราสารหนี้ (หลักทรัพย์ที่แสดงสิทธิความเป็นเจ้าหนี้ จุดเด่น : มีสิทธิเรียกร้องเงินคืนก่อน เจ้าของกิจการ รับดอกเบี้ยแน่นอน ตรงเวลา ตราสารหนี้แบ่งเป็น 3 ประเภท ได้แก่ พันธบัตร พันธบัตรรัฐวิสาหกิจ หุ้นกู้)
- กองทุนรวม LTF & RMF
- ผู้несამყ

ระดับความเสี่ยงของกองทุนแต่ละประเภท

มาก	กองทุนรวมตราสารทุน	หุ้นคุณภาพ / หุ้นเติบโต / กองทุนรวมกลุ่มธุรกิจ / กองทุนรวมเฉพาะเจาะจง
	กองทุนรวมแบบผสม	• แบบผสม (ตราสารหนี้ / ตราสารทุนไม่เกิน 65% และไม่น้อยกว่า 35%) • ผสมแบบยืดหยุ่น (เน้นตราสารหนี้ / ตราสารทุนโดยการตัดสินใจขึ้นอยู่กับ ผลก.กองทุน)
	กองทุนรวมตราสารหนี้	• หุ้นคุณภาพเยี่ยม หุ้นกู้ บ.เอชชช เรตติ้ง A- ขึ้นไป • หุ้นคุณภาพ หุ้นกู้ บ.เอชชช เรตติ้ง BBB- ขึ้นไป
	กองทุนรวมพันธบัตรรัฐบาล	พันธบัตรรัฐบาล / รัฐวิสาหกิจ (อายุเกิน 1 ปีขึ้นไป)
น้อย	กองทุนรวมตลาดเงิน	ตั๋วเงินคลัง / พันธบัตรรัฐบาล / เงินฝากธนาคาร / บัตรเงินฝาก

รู้จักจังหวะลงทุน

เราสามารถเลือกได้ว่าเราจะลงทุนแบบใด ระหว่าง

1. ลงทุนสม่ำเสมอแบบ DCA คือ การทยอยลงทุนในจำนวนเท่าๆ ในช่วงเวลาที่กำหนดไว้เพื่อเป็นการ**เฉลี่ยต้นทุน**และ**ช่วยสร้างวินัย**ในการลงทุน
2. ลงทุนแบบเงินก้อนครั้งเดียว แบบ Market Timing คือ การหาเวลาที่เหมาะสมที่จะซื้อหรือขายหลักทรัพย์ เพื่อ**หาโอกาสทำกำไร**จากส่วนต่างราคาในแต่ละช่วงเวลา