



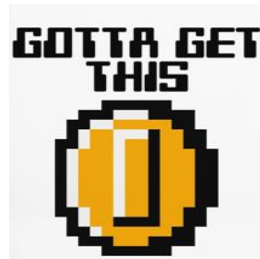
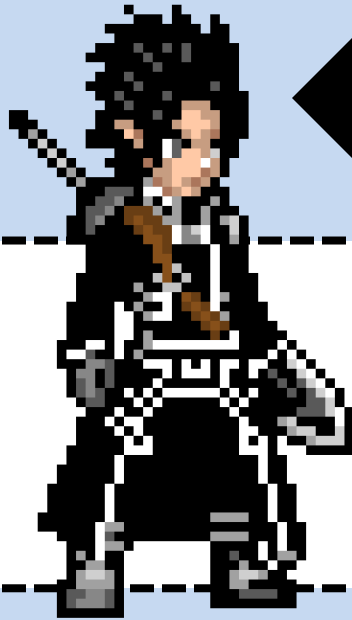
การจัดการรายจ่าย

ไม่ให้เป็นปัญหา

“จำได้ว่าจ่ายอะไรบ้าง รู้ทันทีเหลือเงินกระเป๋าอยู่คนเดียว”



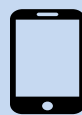
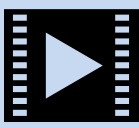
คือรายจ่ายที่ต้องมี ไม่สามารถตัดออกได้



“รายจ่ายจำเป็น”

“รายจ่ายไม่จำเป็น”

คือรายจ่ายที่ไม่สำคัญต่อชีวิต จะมีหรือไม่ก็ได้



นายสุรเดช ตีรวิฒนประภา (ตาท)

นางสาวจุฑาฉัตร หงส์จินดา (ตัม)

นางสาวสุภาวระกมล ชุมมุง (ป๋วย)

